


Träförpackningar

– för miljö, kvalitet och flexibilitet



SVENSKT
TRÄ®



”En miljon kubikmeter trä från svenska skogar blir till träförpackningar varje år. Därmed lagras motsvarande en miljon ton koldioxid under hela förpackningens livstid och dessutom slipper vi stora fossila utsläpp från alternativa förpackningar i plast. När träet i förpackningarna använts och återanvänts blir de slutligen förnybar bioenergi och kolet går då via atmosfären tillbaka till de växande skogarna.”

PETER HOLMGREN, TIDIGARE GENERALDIREKTÖR FÖR CIFOR, EN INTERNATIONELL ORGANISATION FÖR SKOGSFORSKNING,
SAMT CHEF FÖR FAO:S GLOBALA KLIMATARBETE

Skogen är vår förnybara resurs och tar inte slut

Hela 70 procent av Sveriges yta består av skog och för varje träd som avverkas planteras minst två nya. Idag har vi dubbelt så mycket skog som för 100 år sedan.

När skog växer binds kol i träden genom att koldioxid absorberas samtidigt som syre bildas. För varje produkt vi skapar i trä fortsätter vi att lagra koldioxid under hela dess livstid.

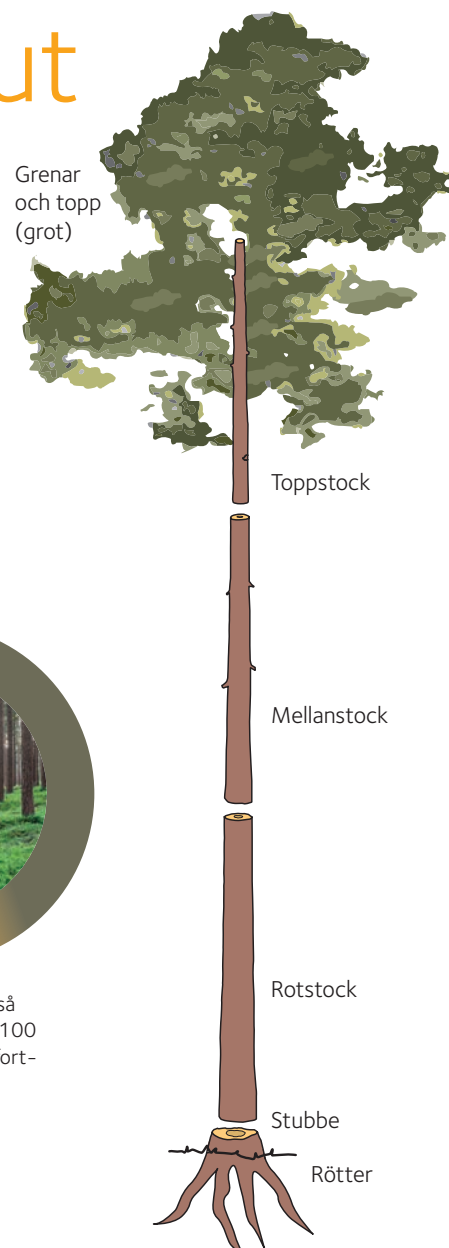
Vi använder hela trädet och ser till att skogsråvaran nyttjas effektivt. Av varje stock tillverkas produkter för olika ändamål. Bland annat konstruktionsvirke, golvbrädor och förpackningsmaterial. Förpackningar i trä är ett bra komplement till övriga produkter och bidrar till att hela stocken används på bästa sätt.

När vi använder produkter från skogen låter vi också bli att använda motsvarande produkter tillverkade av fossila, icke-förnybara material och energikällor. Produkter och energi från den svenska skogen ser varje år till att motsvarande 42 miljoner ton koldioxid från fossila bränslen kan stanna under jord.*

*KÄLLA: Rapport: Så stort är skogsnäringens bidrag i klimatarbetet, 2019.



IDAG HAR VI dubbelt så mycket skog som för 100 år sedan och skogen fortsätter att växa.



Träförpackningar går att återanvända många gånger

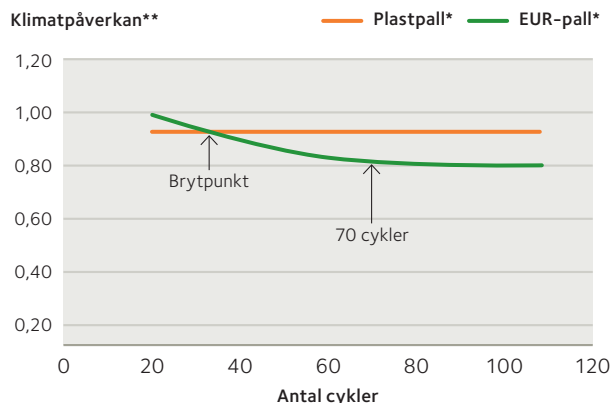
En EUR-pall i trä kan användas upp till 70 gånger. Den rangordnas och används först som A-pall i cirka tjugo cykler. När pallen inte längre håller kvalitet som A-pall klassas den som B-pall och cirkulerar i ytterligare femtio cykler.

Det finns retursystem för olika typer av lastpallar, även de som är specialgjorda för enskilda företag kan återanvändas genom anpassade retursystem.

En träförpackning kan du reparera och byta ut trasiga delar på. Idag finns det andrahandsmarknader för begagnade träförpackningar.

När vi inte längre kan återanvända förpackningen ska materialet återvinnas. Träavfall går till spån eller fiber-baserad industri, eller blir bränsle för bioenergi. På så sätt bidrar användningen av träförpackningar till en mer cirkulär och biobaserad framtid.

Klimatpåverkan på lastpallar i trä och plast



NÄR VI ANVÄNT en lastpall i trä 35 gånger ger den lägre klimatpåverkan än en plastpall använd 35 gånger och ju fler gånger vi använder en lastpall i trä desto bättre för klimatet. Läs hela rapporten från IVL Svenska Miljöinstitutet på www.svensktttra.se.

* Exklusiv krediter och avfallshantering.

** Kg CO₂-ekvivalenter per lastpall är ett mått på klimatpåverkan. Lägre värde ger mindre klimatpåverkan.





En studie gjord av IVL Svenska Miljöinstitutet 2018 visar att en EUR-pall ger en lägre miljöbelastning än till exempel en plastpall framtagen för samma ändamål.



Träförpackningar är starka och flexibla

Trä är ett av de starkaste materialen i förhållande till sin egen vikt.

Med trä kan vi göra riktigt stora och mycket små förpackningar utan att tumma på kvalitet och teknisk hållbarhet. Tillverkningen är resurssnål eftersom energi- och vattenåtgången är låg.

Svensk träförpackningsindustri producerar både standardiserade produkter som ingår i etablerade retursystem och specialanpassade förpackningar.



Den här träförpackningen har under sin livstid levererat stora mängder livsmedel. Den ingår i ett retursystem som gör att den kan återanvändas många gånger.



Lådor som dessa kan vara upp till 30 meter långa och används främst för att frakta stora delar inom verkstadsindustrin. De fraktas ofta långa sträckor till Kina, Indien eller Sydamerika.

Lär dig mer

Som beställare av förpackningar har du många viktiga överväganden att göra. Lär dig mer om träförpackningar på www.svenskttra.se/traforpackningar.

Beställ *Förpackningshandboken* på shop.svenskttra.se.

Hitta din förpackningsleverantör på www.svenskttra.se/leverantorer-traforpackningar.



FOTO: Annie Anderberg, sidan 1, 4, 6 nedre, Johan Ardefors, sidan 6 övre, Skogsindustrierna, sidan 2



Svenskt Träs huvuduppgift är att bredda marknaden för, och öka värdet på, svenskt trä och träprodukter inom byggande, inredning och emballage. Genom att inspirera, informera och sprida kunskap lyfter vi fram trä som ett konkurrenskraftigt, förnybart, mångsidigt och naturligt material. Svenskt Trä driver också viktiga bransch- och handelsfrågor för sina medlemmar.

Svenskt Trä representerar svensk sågverksnäring och är en del av branschorganisationen Skogsindustrierna. Svenskt Trä företräder också svensk limträ- och förpackningsindustri samt har ett nära samarbete med svensk bygghandel och trävarugrossisterna.

Box 55525
102 04 Stockholm
Tel: 08-762 72 60
Fax: 08-762 79 90
info@svenskttra.se
svenskttra.se